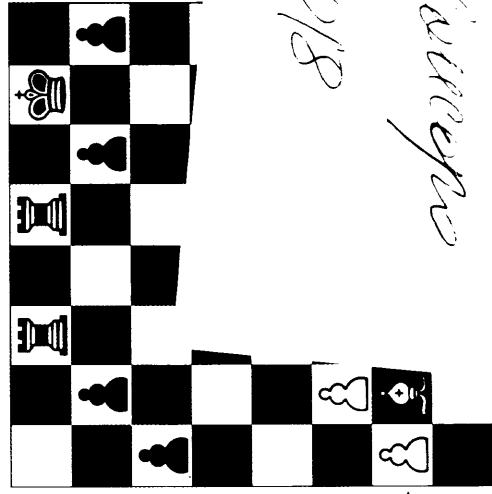


Валерий БРОНЗНИК
Анатолий ТЕРЁХИН

СТРАТЕГИЧЕСКИЕ ПРИЁМЫ



Эм. Ласкер – Капабланка
Нью-Йорк 1924

1. Принцип двух слабостей

2. Правила Капабланки

3. Барьер f3/e4 (f6/e5)

4. Ограничение коня

5. Конь на g6 – сигнал для пешки «h»

6. Клетка для слона: ... ♕g7; ♔f1хc3

7. Выключение слона: Мотив Ласкера

8. Выключение ладьи

9. «Ранюшеч с уловом!» 1-й

10. «Ранюшеч с уловом!» 2-й

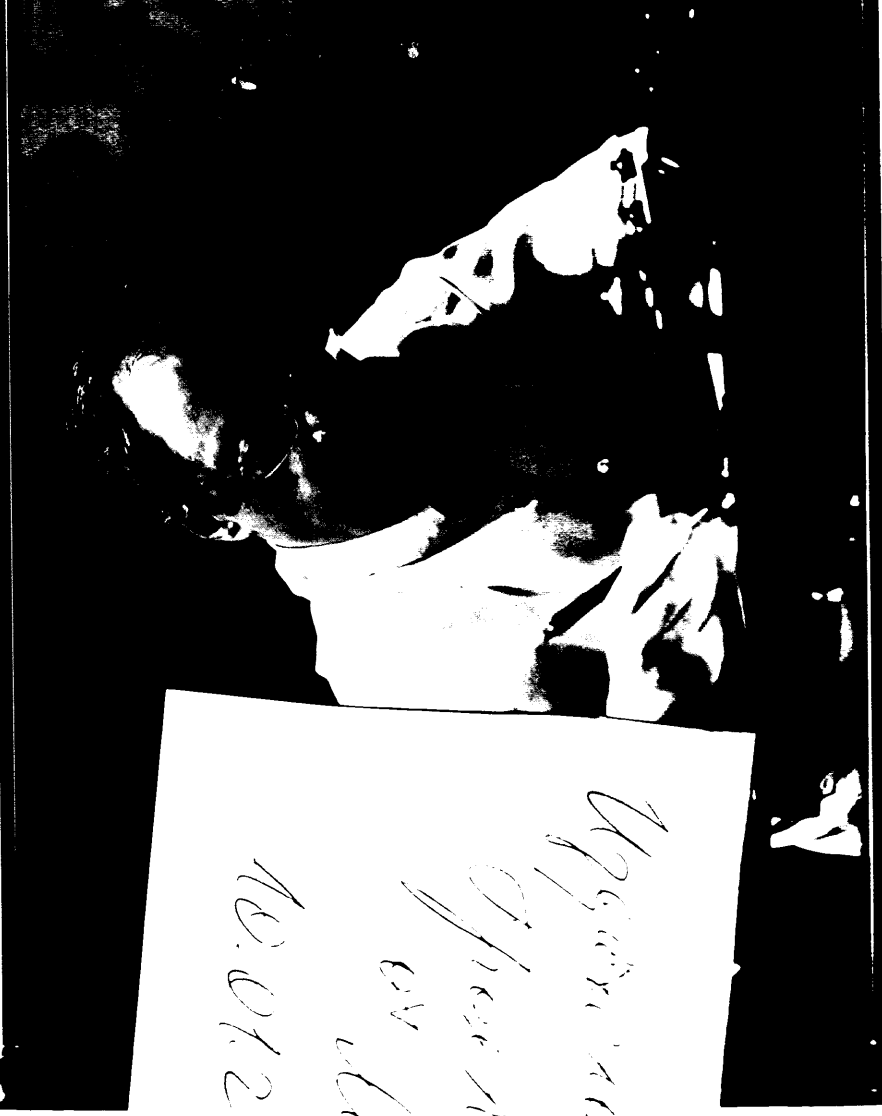
11. Минимая жертва пешки

12. Имитация размена

13. Обеспечение опорного пункта для коня

14. «Атака сбоку» – устранение неприятельского пешечного контроля над важными белыми пунктами

БОРИС ГЕЛЬФАНД



ПРИНЯТИЕ

ПОЗИЦИОННЫХ РЕШЕНИЙ