

И ошибка совершается! Последний ход противоречит самым элементарным стратегическим законам: если противник имеет пространственный перевес, следует стараться сохранять как можно более закрытый характер позиции, поскольку в таком типе позиции данное преимущество чувствуется меньше. Если такой возможности нет, нужно вести игру с глубоким знанием дела, не создавая ненужных слабостей и препятствуя свободному развитию плана соперника. В этом смысле гораздо более разумнее было 21...d4, не трогая фланг, на котором белые хотят развернуть свои боевые действия. Взгляните на возникшее положение: у чёрных нет никаких структурных слабостей, их пешки расположены отлично, ни одной фигуре ничего не угрожает и все они занимают нормальные позиции. Но в чём же конкретно заключается ухудшение позиции чёрных после 21...a5? Ни много ни мало, в отсутствии достаточной защиты у этой пешки.

22. ♖c3?!

К счастью для чёрных, норвежец избрал не решающее продолжение, по крайней мере, пока. Чёрные просто остались бы без пешки после 22.cxd5! exd5 (если 22...cxd5, то 23. ♖c7±) 23. ♖c5!, и пешка a5 теряется. Нельзя, например, 23...♗c7 ввиду 24. ♗xd5+!.

22...dxc4 23. ♗xa5 cxb3 24. ♖b2 dc8 25. ♗xb3 ♗f8

Перевес на стороне белых. У чёрных хоть и крепкая, но пассивная позиция, отсутствие контригры — их главная проблема. В подобных положениях у белых есть различные методы игры:

— усиление давления на пешку b7

— активная игра в центре: e3-e4

— также активная игра, но на королевском фланге путём h4-h5.

26. ♖cb1

Магнус намерен снова добиться выигранной позиции, которая уже была у него несколько ходов назад. Белые сохраняют небольшой перевес в развитии, но теперь пробить построенную чёрными крепость нелегко.

26...♗a7 27. ♖g2 ♗c4 28. ♗b4!

Продолжая курс на упрощения в стиле Капабланки!

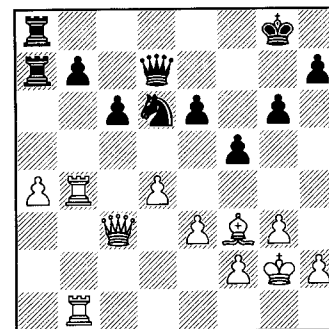
28...♗xb4

Альтернативное 28...♗xa4? (28...♗g7?! 29. ♗c5±) намного рискованнее по причине 29. ♗xf8 ♗xf8 30. ♖xb7±, и белые полностью ведут игру.

29. ♖xb4

В таких позициях размен чернопольных слонов однозначно в пользу белых, так как они могут создать неприятные угрозы чёрному королю, чьё положение несколько ослабляется с исчезновением слона. Расположение фигур на доске также к выгоде белых, чтобы понять это, достаточно сравнить между собой позиции чёрных и белых боевых единиц.

29...♗d6 30. ♖c3 ♗ca8



Своим последним ходом чёрные соединили ладьи и достигли максимального взаимодействия сил в этом худшем положении, надёжно защитив слабую пешку b7. Что белым делать дальше? На доске позиция, для которой типичным является применение «принципа двух слабостей», одного из важнейших приёмов реализации преимущества. Итак, Ананд в этой позиции одну слабость может защитить без особого труда, поэтому мы не сможем завладеть ею, пока не найдём или (если она отсутствует) не создадим вторую слабость в лагере чёрных. Важно помнить, что игроки, которым приходится защищать две слабости, в конечном итоге, как правило, проигрывают. Так случилось и в данной партии!

31. ♖c2 ♗a6

Изучение позиции показывает, что у чёрных нет никаких возможностей для активной деятельности.

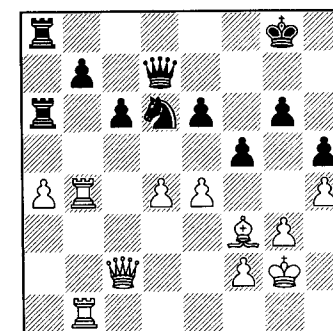
32. h4!

Важнейшее решение: белые ищут вторую слабость! Теперь, когда на доске нет чернопольного слона, они приступают к трансформации пешечной структуры на королевском фланге: далее последует h4-h5 и вскрытие вертикали «h». Белые понемногу увеличивают свой перевес.

32...h5?!

Логичный ответ, но именно пункт h5 в дальнейшем используют белые для вторжения в неприятельский лагерь. Чёрные терпят терпение, необходимое качество для тех, кому приходится оборонять подобные положения. Лучше было избегать ослаблений, продолжая сидеть в глухой обороне в ожидании развития событий.

33. e4!!



Превосходное решение. Карлсен проявляет активность в центре, что связано с изменением его собственной пешечной структуры: белые могут остаться с изоля-