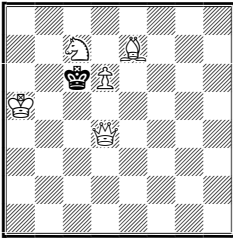


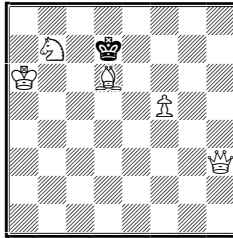
ПУБЛИКУЕТСЯ ВПЕРВЫЕ

А4. Ю. Алексеев
Барнаул



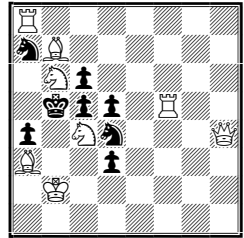
#2 b) ♖d4 > e6 5+1

А5. В. Шматов
Воронежская обл.



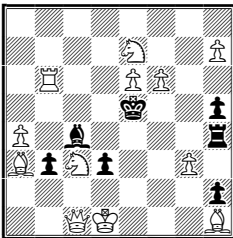
#2 5+1

А6. А. Литвинов
Латвия



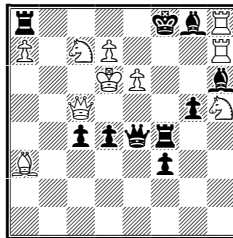
#2 8+8

А7. В. Зуев
Нальчик



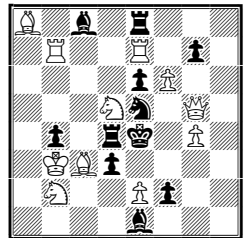
#2 12+7

А8. Дж. Райс
Великобритания



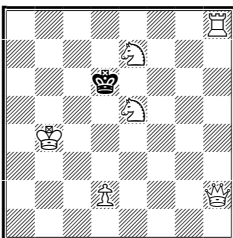
#2 10+10

А9. Г. Моснашвили
Грузия



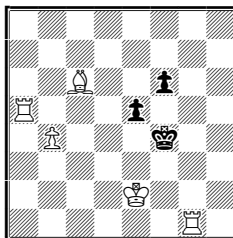
#2 11+11

В3. П. Петрашинович
Сербия



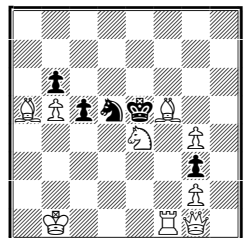
#3 6+1

В4. П. Петрашинович
Сербия



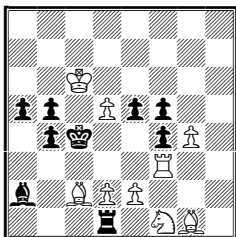
#3 5+3

В5. А. Шпаковский
Москва



#3 9+5

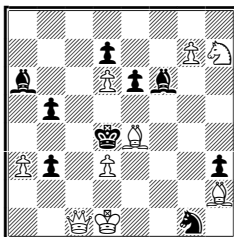
В6. Ю. Горбатенко
Челябинск



#3

9+9

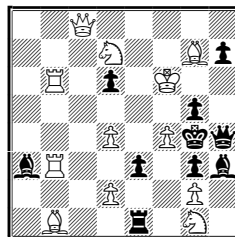
В7. А. Шпаковский
Москва



#3

9+9

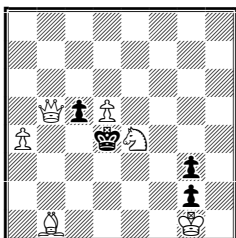
В8. Г. Танас
Румыния



#3

12+10

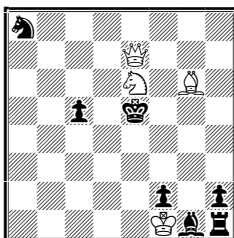
С2. П. Петрашинович
Сербия



#4

6+4

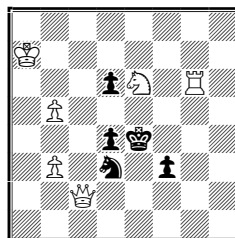
С3. Л. Макаронен
Израиль



#4

4+7

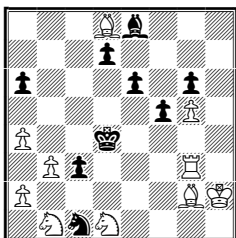
С4. П. Петрашинович
Сербия



#4

6+5

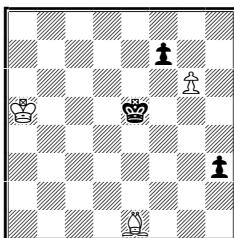
С5. А. Ельцов
Санкт-Петербург



#5

10+9

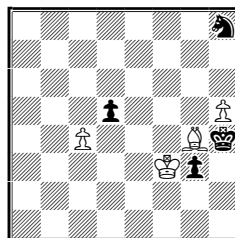
Д7. В. Козырев (по М. Хавелю)
Морозовск



+

3+3

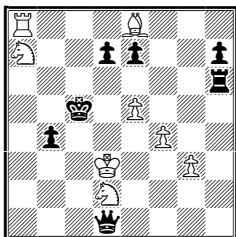
Д8. С. Нильсен (Дания)
и **М. Мински** (Германия)



+

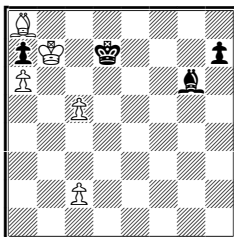
4+4

D9. А. Попов
Санкт-Петербург



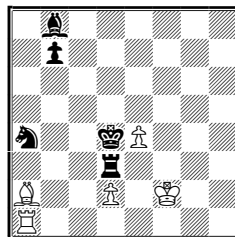
+ 8+7

D10. М. Зинар
Украина



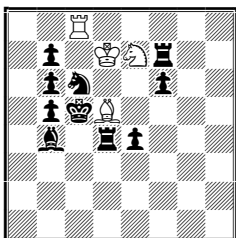
= ход черных 5+4

D11. А. Попов
Санкт-Петербург



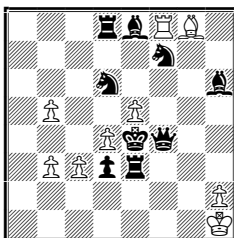
= 5+5

E7. А. Панкратьев
Хабаровский край



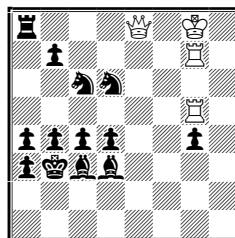
h#2 2 решения 4+10

E8. А. Онкоуд
Марокко



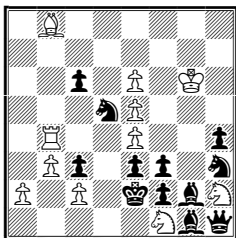
h#2 4 решения 9+9

E9. В. Нефёдов
Челябинск



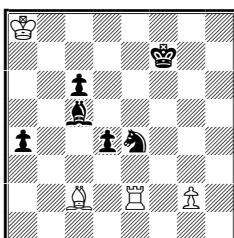
h#2,5 2 решения 4+13

E10. В. Копыл (Украина)
и **В. Нефедов (Россия)**



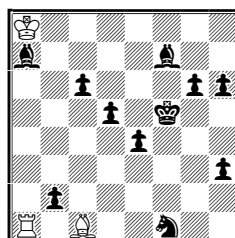
h#3* 11+12

E11. А. Ивунин
и **А. Панкратьев**
Россия



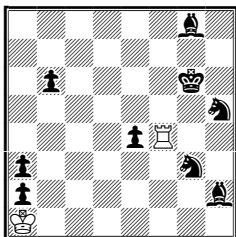
h#3 4 решения 4+6

E12. А. Ивунин
и **А. Панкратьев**
Россия



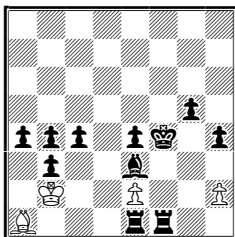
h#3 2 решения 3+11

E13. А. Феоктистов
Московская область



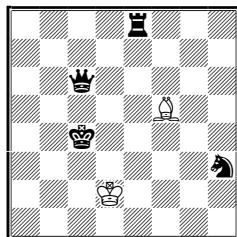
h#6 3 решения 2+9

E14. З. Михайлоски
Македония



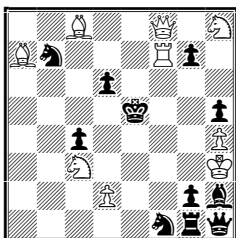
h#6 4+11

E15. В. Палюлёнис
Литва



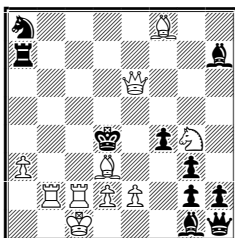
h#7,5 2+4

F5. Н. Якунин
Иваново



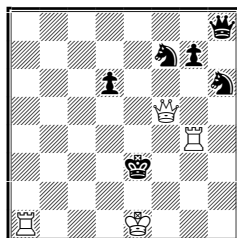
s#3 9+11

F6. Е. Фомичёв
Шатки



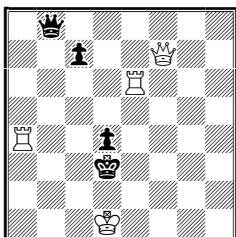
s#3 10+10

F7. В. Панков
Москва



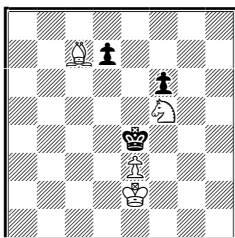
s#15 b) ♖f7→b7 4+6
c=b) ♜h6→b6

F8. В. Панков
Москва



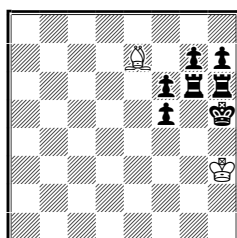
s#18 b) ♜e6→d7 4+4

G3. С. Шалетич
Сербия



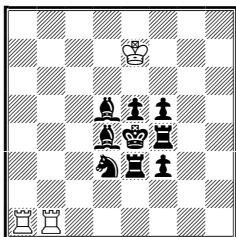
h=2 b) ♜d7 4+3

G4. С. Шалетич
Сербия



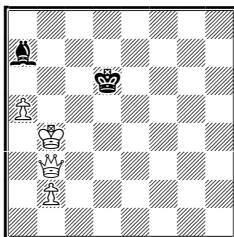
h=3 b) – ♜g6 2+7

G5. Д. Гринченко
Украина



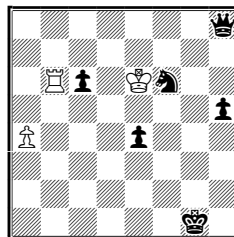
h#2 3 решения 3+9
Castling Chess

G6. И. Брюханов
Украина



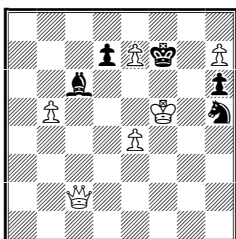
s#8 4+2
Circe Maximummer

G7. А. Ельцов
Санкт-Петербург



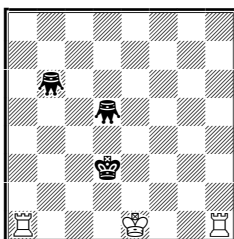
s#5 2 решения 3+6
Maximummer

G8. А. Феоктистов
Московская область



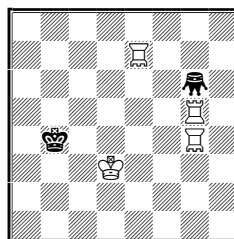
hs#3 b) ♖c6→c8 6+5
c)=b)+ ♜b5→c7
d)=c)+ ♚c2→h8

G9. А. Стёпочкин
Тула



hs#4 b) ♖b6→f4 3+3
KöKo + Messigny Chess
d5, b6: Grasshopper

G10. В. Котешовец
Чехия



hs#9,5 3 решения 4+2
e7, g4: Rook Hopper
g6: Grasshopper

РЕШЕНИЯ

«ШК» № 140 – 2018

A4. Ю. Алексеев. а) 1.d7?(A) – zz, 1... ♖b7(a) 2. ♖b6#, 1... ♖:c7!

1. ♖h8! – zz, 1... ♖b7(a) 2. ♖a8#, 1... ♖c5(b) 2. ♖c3#, 1... ♖d7 2. ♖e8#.

б) 1. ♙b5? – zz, 1... ♖c5(a) 2.d7#(A), 1... ♖b7!(b),

1. ♖g8! – zz, 1... ♖b7 2. ♖a8#, 1... ♖c5(b) 2. ♖d5#, 1... ♖d7 2. ♖e8#. Перемена матов и функций хода, с предоставлением свободных полей черному королю (автор).

A5. В. Шматов (посвящается 100-л Октябрьской революции!).

1. ♖b6? zz 1... ♖c8(a) 2.f6#(A) 1... ♖e8!(b), 1.f6?(A) – zz, 1... ♖e8(b) 2. ♖e6#(B), 1... ♖c6!

1. ♖h4? – zz, 1... ♖c8(a) 2. ♖d8#, 1... ♖e8(b) 2. ♖e7#, 1... ♖c6! 1. ♖h5? – zz, 1... ♖c8(a)

2. ♖e8#, 1... ♖c6! 1. ♖h7? – zz, 1... ♖c8(a) 2. ♖c7# – zz, 1... ♖e6! 1. ♖b3! – zz, 1... ♖c8(a)

2. ♖e6#(B), 1... ♖c6 2. ♖b5#. Приятная миниатюра с переменной матов, защит и функций

ходов с матами на полях опровержений - e8, e8. Жаль, трижды повторяется опровержение 1... ♖c6! (ПМ).

A6. А. Литвинов. 1. ♙c8! – 2. ♙8d6#, 1... ♙:f5 2. ♙:a7#, 1...d:c4 2. ♙:c5#, 1... ♙:c8

2. ♖a6#, 1... ♘:c4 2. ♜d6#.

A7. В. Зув. 1... ♘d4(a) 2. ♜c6#, 1... ♘:f6(b) 2.h8 ♘#,

1. ♘b2? – 2. ♜e4#, 1... ♘d4(a) 2. ♜cd5#(A) (2. ♜c6+? ♘e3!), 1... ♘:f6(b) 2. ♜e4#(B) (2.h8 ♘+? ♘g5!), 1... ♜d4!

1. ♜b2! – 2. ♜e4#, 1... ♘d4(a) 2. ♜e4#(B) (2. ♜c6+? ♘c5!), 1... ♘:f6(b) 2. ♜cd5#(A) (2.h8 ♘+? ♘e7!), 1... ♜d4 2. ♘g5#. Загоруйко, чередование матов, антидуали (автор). Все же и Загоруйко и чередование матов несколько фиктивны, т. к. тематические маты повторяют угрозы. Схема достаточно известна (<http://www.yacpdb.org/#36014>, <http://www.yacpdb.org/#88753>) (ПМ).

A8. Дж. Райс. 1. ♘e5? – 2.e7#(A), 1... ♘c6+ 2. ♘:c6#(B), 1... ♜f6 2. ♘:f6#.

1... ♜f7 2. ♘:f7#, 1... ♜g7 2. ♘:g7#, 1... ♘:h7! **1. ♘d5!** – 2. ♘c6#(B), 1... ♘b1 2.e7#(A), 1... ♘:h7 2. ♘:a8#, 1... ♘:d5+ 2. ♘:d5#, 1... ♘e5+ 2. ♘:e5#, 1... ♘:e6+ 2. ♜:e6#, 1... ♜:a7 2.d8 ♘#, 1... ♜b8 2.a:b8 ♘#, 1... ♜e8 2.d:e8 ♘#. Многовариантная задача с королевской батареей, шахами и превращениями дополнена чередованием по псевдо ле Гранду (ПМ).

A9. Г. Мосиашвили. 1. ♜b5(X), ♜d7?(Y) – 2. ♘e3(A), 2. ♘f4#(B), 1... ♜d5(a)

2. ♘e5#(C), 1... ♜d2! 1. ♜c4? – 2. ♘e5#(C), 1... ♜d5(a) 2. ♘e3#(A), 1... ♘d5(b) 2. ♜b5#(X), 1... ♜g4(c) 2. ♜d6#, 1... ♜c4 2. ♘f5#, 1... de2!

1. ♜d3! – 2. ♘e5#(C), 1... ♜d5(a) 2. ♘f4#(B), 1... ♘d5(b) 2. ♜d7#(Y), 1... ♜g4(c) 2. ♜c5#, 1... ♜d3 2. ♘f5#, 1... gf6 2. ♜f6#. Схема аналогична авторской из последнего кубка мира (3 приз), но с другим тематическим содержанием, которое у автора уже встречалось (см. <http://www.yacpdb.org/#372530>). Данная версия задачи автора с синтезом комбинаций Бурмистрова (AB-C) и Шаньшина (XY), с антидуальным разделением матов на ход черного короля, дополнена коррекцией ходов черного коня с переменной матов (2х3 в итоге) и защит (ПМ).

B3. П. Петрашинович. 1. ♜7c6? ♘c7 2. ♘h7+ ♘d6 3. ♘d7#, 2... ♘b6 3. ♘a7#, 1... ♘d5 2. ♘h3 ♘d6 3. ♘d7#, 2... ♘e4 3. ♘f3#, 1... ♘e6! 1. ♜c4+? ♘e7! 1. ♜g4+? ♘d7! 1. ♜f7+? ♘e6 2. ♜f8 ♘f6 3. ♘e5#, 1... ♘:e7! 1. ♘f4? ♘:e7 2. ♘c5 ♘e6 3. ♜e8#, 1... ♘e6 2. ♘c5 ♘:e7 3. ♘f7#, 1... ♘c7! 1. ♘h7? ♘e6! 1. ♘h4? ♘e6 2. ♜h6+ ♘:e5 3.d4#, 1... ♘:e5 2. ♘h6 ♘~4 3. ♘e3#, 1... ♘c7! 1. ♘h3? ♘:e5 2. ♘h6 ♘~4 3. ♘e3#, 1... ♘c7 2. ♘d7+ ♘b6 3. ♜h6#, 1... ♘:e7! 1. ♘f2! ♘c7 2. ♜c8 ♘b~ 3. ♘a7#, 1... ♘:e7 2. ♘c5 ♘e6 3. ♜e8#, 1... ♘e6 2. ♘c5 ♘:e5 3. ♘f5#, 2... ♘:e7 3. ♘f7#, 1... ♘:e5 2. ♜h6 - 3. ♘e3#.

B4. П. Петрашинович. 1. ♜e8! zz 1...e4 2. ♜d7 f5 3. ♜:f5#, 2...e3 3. ♜g4#, 1...f5 2. ♜g6! e4 3. ♜:f5#, 2... ♘e4 3. ♜g4#, 1... ♘f5 2. ♜d7+ ♘~4 3. ♜g4#, 1... ♘e4 2. ♜g4+ ♘f5 3. ♜d7#.

B5. А. Шпаковский. 1. ♜d1! – zz; 1... ♜c3+ (1... ♜~?) 2. ♜:c3+ ♘f4 (a) 3. ♜f1#, 1... ♜b4! 2. ♘:c5+ bc 3. ♜c7#, 2... ♜d5 3. ♘d6#, 2... ♘f4 3. ♜f1#, 1... ♜e3! 2. ♘:e3 ba (b) 3. ♘:g3#, 1...ba 2. ♜:d5+ ♘:d5 3. ♘:c5#, 2... ♘f4 (a) 3. ♘c1# (A), 1...c4 2. ♘d4+ ♘f4 3. ♜f1#, 1... ♘f4 2. ♜:d5 ba (b) 3. ♘c1# (A). Предоставление свободного поля черному королю, черная коррекция (x2), тема возврата (автор).

B6. Ю. Горбатенко. 1. ♜c5! – zz; 1... ♜~ 2. ♜c3+ bc 3.d3#, 1...a4 2. ♜b3 - 3. ♜:b4#, 2... ♜:b3 3. ♜d3#, 2... ♜b1 3.d3#, 2... ♜:d2 3. ♜:d2#, 1...e4 2. ♜d3 - 3. ♜d4#, 2...ed 3.ed#, 1...fg 2. ♜e3 - 3. ♜e4#, 2...fe 3. ♜:e3#, 2... ♜:d2 3. ♜:d2#. Игра белой ладьи на 4 смежных поля.

B7. А. Шпаковский. 1. ♜f4? - 2. ♜e3+ ♘e5 3. ♘c5#, 1... ♜b7! 1. ♜g5! - 2. ♜:g1+ ♘e5 3. ♜f7#, 1... ♜:g5 (♜~) 2. ♘c3+! ♘:c3 3. ♜e5#, 2... ♘e3 3. ♘c5#, 1... ♜:g7! 2. ♘d2! ~ 3. ♘c3#/ ♘:g1#, 2... ♜f3+ 3. ♜:f3#. Выбор вступления, черная коррекция, последовательная жертва двух фигур (автор).

B8. Г. Танас. 1. ♘e7! - 2. ♜f6+ ♘:f4 3. ♜d5#, 1...d5+ 2. ♜c5+ ♘:f4 3. ♜e5#, 2... ♘h5 3. ♜h6#, 1...ed+ 2. ♜e5+ ♘:f4 3. ♜f3#, 2... ♘h5 3. ♘e8#, 1...gf+ 2. ♜f6+ ♘g5 3. ♜f3#, 1... ♘:f4 2. ♘f8+ ♜f5 3. ♘:f5#, 2... ♘g4 3. ♘f3#. Провокация шаха, батарейная игра.

C2. П. Петрашинович. 1...c4 2. ♖b6+ ♘e5 3. ♖f6+ ♘:d5 4. ♖d6#, 1. ♖b3? ♘e5! 1. ♖a6! zz 1...c4 2. ♖b6+ ♘e5 3. ♖f6+ ♘:d5 4. ♖d6#, 1... ♘:d5 2. ♖d6+ ♘c4 3. ♜c2 - 4. ♖:c5#, 1... ♘e5 2. ♖f6+ ♘:d5 3. ♜d3 c4 4. ♖d6#, 1... ♘e3 2. ♖d3+ ♘f4 3. ♖:g3+ ♘f5 4. ♖g5#.

C3. Л. Макаронен. 1. ♜f7! - 2. ♖:c5+ ♘f6 3. ♜g8 - 4. ♖g5#, 2... ♘e4 3. ♖d4+ ♘f~ 4. ♖f4#, 1... ♜b6(c7) 2. ♖g5+ ♘e4 3. ♜g6+ ♘f3 4. ♖f4#, 2... ♘d6 3. ♖:c5+ ♘d7 4. ♖c7#, 1... ♘e4 2. ♖d6 - 3. ♜g6+ ♘f3 4. ♖f4#.

C4. П. Петрашинович. 1. ♜g5? ♘e3! 1. ♜g7! - 2. ♜e6+ ♘f4 3. ♖h2+ ♘g4 4. ♜g6#, 3... ♘g5 4. ♖g3#, 1...f2 2. ♖e2+ ♘d5 3. ♖e6+ ♘c5 4. ♖c4#, 1... ♘e3 2. ♜g4 f2 3. ♜f5+ ♘f3 4. ♖d1#, 1... ♘f4 2. ♖:d3 f2 3. ♖e2 - 4. ♜g4#.

C5. А. Ельцов. 1. ♜a3! f4 2. ♜b6+ (~) ♘e5 3. ♜c4+ ♘f5 4. ♜h3+ ♘e4 5. ♜:c3#, 1... ♘c5 2. ♜:c3+ ♘d6 3. ♜c4+ ♘c5 4. ♜b6+ ♘b4 5. a3#, 1... ♘b3 2. ♜b6+ ♜c5 3. ♜e3 - 4. ♜c2+ ♘c4 5. ♜:c3#.

D7. В. Козырев. 1.g7 h2 2. ♜g3+! ♘f6 3.g8 ♖ h1 ♖ 4. ♜h4+! и два варианта: 4... ♘e5 5. ♖h8+ ♘e6 6. ♖e8+ ♘d6 7. ♜g3+ ♘c5 8. ♖b5+ ♘d4 9. ♜f2+ ♘c3 10. ♜e1+ ♘d4 11. ♖b2+ ♘c5 12. ♖b6+ ♘c4 13. ♖b4+ ♘d3 14. ♖c3+ ♘e2 15. ♖d2+ ♘f1 16. ♖f2# или 4... ♘f5 5. ♖:f7+ ♘e5 6. ♖g7+ ♘e6 7. ♖e7+ ♘f5 8. ♖f6+ ♘g4 9. ♖g5+ ♘h3 10. ♖g3# Исправление дефектного этюда М. Хавеля, 1926.

D8. С. Нильсен и М. Мински. 1.c5! ♜f7 2.h6! ♜:h6 2... ♘g5 3.h7 ♘g6 (3... ♘h6 4. ♜f5+-) 4. ♜h5+! ♘:h5 5.c6+- 3. ♜e6 конь пойман! 3... ♜g8! 4. ♜:g8 ♘h3 5. ♜e6+! Тематический ложный след 5.c6? g2! (5... ♘h2? 6.c7 g2 7.c8 ♖ g1 ♖ 8. ♖c2+ ♘h1 9. ♜:d5) 6.c7 g1 ♖ 7.c8 ♖+ ♘h4! и нет 8. ♖h8+, мешает слон, 8. ♖d8+ ♖g5= 5. ♜:d5? g2! 6. ♘f2 ♘h2 7. ♜:g2= правильный пат 5... ♘h2 6. ♜h3! ♘:h3 7.c6 g2 8.c7 g1 ♖ 9.c8 ♖+ ♘h4 Слона на g8 нет, и возможно 10. ♖h8+ ♘g5 11. ♖g7(g8)+ ♘f5 12. ♖:g1+- 9... ♘h2 10. ♖h8# правильный мат с блокированием поля g1.

D9. А. Попов. Путь к бегству чёрного короля надо отрезать. 1. ♜b8 ♜b6 2. ♜c8+ ♘d5 3. ♜f7+ e6 Матовой атаки не будет, однако у белых кое-что есть в арсенале: 4. ♜h5!, завлекая ферзя на уязвимое поле. 4... ♖:h5 5. ♜c5+! ♘:c5 Вот теперь можно и урожай собирать: 6. ♜e4+ ♘d5 7. ♜f6+ ♘c5 8. ♜:d7+ ♘d5 9. ♜:b6+ ♘c5 10. ♜d7+ ♘d5 11. ♜f6++- (комментарий автора).

D10. М. Зинар. 1... ♜e4+ 2.c6+! Логический ложный след: 2. ♘:a7? ♜:a8 3. ♘:a8 ♘c8! Возникла с переменной цвета позиция этюда А. Троицкого, 1915. 4.a7 h5 5.c6 h4 6.c3 h3 7.c4 h2 8.c5 h1 ♜! 9.c7 ♘:c7 и у белых есть ход 10.c6 ♜h8# 2... ♜:c6+ 3. ♘:a7 ♜:a8 4. ♘:a8 ♘c8! Возникла позиция этюда А. Гуляева, 1930. 5.a7! h5 6.c3! h4 7.c4 h3 8.c5 h2 9.c6 цугцванг, 9...h1 ♖= пат, 9...h1 ♜ 10.c7 ♘:c7= У белых нет хода, пат. Синтез двух классических идей посредством логического ложного следа.

D11. А. Попов. Фигуру бы отыграть... 1. ♜b1! ♜:d2+ 2. ♘e1 ♜c5! 3. ♘:d2 ♜b3+ 4. ♘c2 ♜:a1+ 5. ♘b2, но без неприятностей не обходится 5... ♜e5! 6. ♘:a1 ♘c3, и над белым королём нависает матовая угроза. У белого слона нет полезных ходов, например, 7. ♜a2? ♘c2# Слон пока занял выжидательную позицию, а король вызывает движение чёрной пешки на себя: 7. ♘a2 b6! 8. ♘a3 b5, и снова нет 9. ♜a2 из-за 9... ♜d6#, но слон уже затаился... 9. ♘a2 b4, и слон бросается прямо в объятия вражеского короля 10. ♜c2! ♘:c2= (комментарий автора).

E7. А. Панкратьев. 1. ♜c4 ♜:c6 2. ♜d4+ ♜d5#; 1. ♜f8 ♜:c6 2. ♜f7+ ♜e7#. Развязывания белых фигур. Батарейные маты с возвратом.

E8. А. Онкоуд. 1. ♘d5 ♜:f7 2. ♜e4 ♜d7#; 1. ♘f3 ♜:f7 2. ♖e4 ♜h5#; 1. ♖g3 h:g3 2. ♜g5 ♜f4#; 1. ♜c4 b:c4 2. ♜d6 ♜d5#. NOTF. Первая пара с батарейной игрой и блокированиями. Вторая – жертвы черных и вскрытие линий.

E9. В. Нефёдов. 1... ♖f8 2.e8(♜c8?) ♖b4+ 3. ♘:b4 ♜b7#; 1... ♘c7 2. ♜b8(♜d8?) ♜:c4 3. ♘:c4 ♖e6#. Темы Зилахи и Книста. Антидуальные развязывания.

E10. В. Копыл, В. Нефедов. 1... ♖:e3 2. ♗:e3 ♖f1+ 3. ♗f4 e:d5#; 1. ♖f6 ♖:f3 2. ♗:f3 ♖h2+ 3. ♗f4 e:f6#. Блок с ODT. Жертвы белых коней. Маты пешечными батареями. Обоюдный коневой «ушел-пришел». Тема Чумакова. Чередование функций трех пар белых фигур.

E11. А. Ивунин, А. Панкратьев. 1. ♖g5 ♖e4 2. ♗g6 g3 3. ♗h5 ♖h4#; 1. ♖d6 ♖e4 2. ♗e6 ♖f5+ 3. ♗d5 ♖e6#; 1. ♖f8 ♖:e4 2. ♗g7 ♖g6+ 3. ♗f8 ♖e8#; 1. ♗e6 ♖:e4+ 2. ♗d5 ♖e6 3. a3 ♖b3#. НОТФ. Эффект Умнова, создание и игра белых батарей. Всего 10 фигур!

E12. А. Ивунин, А. Панкратьев. 1. h5 ♖h6 2. ♖g3 ♖f1+ 3. ♗g4 ♖f4#; 1. ♖d4 ♖a7 2. ♖e6 ♖f7+ 3. ♗e5 ♖f4#. Двойной эффект Умнова в каждом решении. Тема Гаринга, белый аристократ и правильные маты.

E13. А. Феоктистов. 1. ♗g5 ♖f2 2. ♗g4 ♖:a2 3. ♗f3 ♖:a3+ 4. ♗e2 ♗b2 5. ♗d1 ♗c3 6. ♗c1 ♖a1#; 1. ♗h7 ♖f3 2. ♖f4 ♖:a3 3. ♖g6 ♗b2 4. a1=♖ ♖:g3 5. ♖a7 ♖g5 6. ♖g7 ♖h5#; 1. ♖h7 ♖:a2 2. ♖f5 ♗b3 3. ♗f7 ♗c4 4. ♖e8 ♗d5 5. ♖fg3 ♗d6 6. ♗d8 ♖f8#. Три разноплановых решения завершаются правильными матами. На последнем первенстве России задачу решил только один участник.

E14. З. Михайлоски. 1... h3 2. ♖c1+ ♗b1 3. ♗g3 ♖d4 4. ♖f5 ♖g1 5. ♖e3+ ♗b2 6. ♗f4 ♖h2#. Трехкратное выполнение темы Клазинца. Оригинальный перевод белого слона на противоположную вертикаль.

E15. В. Палюленис. 1... ♖d7 2. ♖g8 ♗e3 3. ♖f2 ♗f4 4. ♗d3 ♖e8 5. ♗e2 ♖h5+ 6. ♗f1 ♗e3 7. ♖g1 ♗d2 8. ♗g2 ♖e2#. Шестифигурка с возвратным манёвром белого короля и очень тонким манёвром белого слона, чтобы избежать перекрытия ладьи. Интересная и думаю, трудная для решения, задача.

F5. Н. Якунин. 1. ♖c7! zz 1... ♖a5/♖d8 2. ♖d4+ ♗:d4 3. ♗:d6+ ♖:d6#, 1... ♖c5 2. ♖g6+ ♗d4 3. ♗:d6+ ♖:d6#, 1... g5/g6 2. ♗f6+ ♗:f6 3. ♖d4+ ♖e5#, 1... d5 2. ♗f5+ ♗d6 3. ♗f4+ ♖:f4#, 1... ♖f~ 2. ♗:g7+ ♗f4 3. ♗:g3+ ♖:g3#.

F6. Е. Фомичёв. *1... ♖:d3 2. e3+ f:e3 3. d:e3+ ♖:e3#, 1... f3 2. ♗f6+ ♗d5 3. ♖e3+ ♖:e3#. 1. ♖f5? - 2. e3+ f:e3 3. d:e3+ ♖:e3#, 1... ♖f5 2. ♗d6+ ♗e4 3. ♖b4+ ♖d4#, 1... ♖:a3! 1. ♖e4! - 2. e3+ f:e3 3. d:e3+ ♖:e3#, 1... ♖:e4 2. ♗f6+ ♗d5 3. ♖c5+ ♖:c5#, 1... ♖:a3 2. ♗d7+ ♗:e4 3. ♖b4+ ♖d4#.

F7. В. Панков. a) diagram: 1. ♖e4+ ♗d3 2.0-0-0+ ♗c3 3. ♗a5+ ♗b3 4. ♗a4+ ♗c3 5. ♗d4+ ♗b3 6. ♖d3+ ♖a2 7. ♖d2+ ♗b3 8. ♗a4+ ♗c3 9. ♗a1+ ♗b3 10. ♖b2+ ♗c3 11. ♖b8+ ♗d3 12. ♖b1+ ♗c3 13. ♖c8+ ♗:c8 14. ♗b2+ ♗d3+ 15. ♗c2+ ♗:c2# (7... ♗a3 8. ♗a1+ ♗b3 ... 14. ♗c2+ ♗:c2#); b) ♖f7→b7: 1. ♖g3+ ♗d4 2.0-0-0+ ♗c4 3. ♗d5+ ♗b4 4. ♖b3+ ♗a4 5. ♗c4+ ♗a5 6. ♖b5+ ♗a6 7. ♗c6+ ♗a7 8. ♖:b7+ ♗a8 9. ♖:g7+ ♗b8 10. ♗:d6+ ♗a8/♗c8 11. ♗a6+ ♗b8 12. ♖b7+ ♗c8 13. ♖b1+ ♗c7 14. ♗a5+ ♗c6/♗c8 15. ♗c3+ ♗:c3#; c) 1. ♗f2+ ♗d3 2.0-0-0+ ♗c3 3. ♗d2+ ♗b3 4. ♖b4+ ♗a3 5. ♗c3+ ♗a2 6. ♖b2+ ♗a1 7. ♖:b6+ ♗a2 8. ♖b2+ ♗a1 9. ♖b1+ ♗a2 10. ♗c4+ ♗a3 11. ♖b3+ ♗a2 12. ♖h3+ ♗a1 13. ♗c3+ ♗a2 14. ♖h2+ ♗:h2 15. ♗b2+ ♗:b2#.

F8. В. Панков. a) diagram: 1. ♗f1+ ♗c3 2. ♖c6+ ♖b2 3. ♖e2+ ♗b4 4. ♖c4+ ♖b2 5. ♖:d4+ ♖b3 6. ♖c3+ ♖b2 7. ♖:c7+ ♖b1 8. ♖d3+ ♖b2 9. ♖c2+ ♖b1 10. ♖c1+ ♖b2 11. ♗d4+ ♖b3 12. ♖c3+ ♖b2 13. ♖h3+ ♖b1 14. ♗d3+ ♖b2 15. ♖h2+ ♗:h2 16. ♗b5+ ♖c3 17. ♗b4+ ♖d3 18. ♗d2+ ♗:d2# (2... ♖b3 3. ♗c4+ ♖b2 4. ♗:d4+ ... 17 ... ♗:d2#; 3... ♖b1 4. ♗d3+ ♖b2 5. ♗:d4+ ... 18. ... ♗:d2#; 5... ♖b1 6. ♗d3+ ♖b2 7. ♖c2+ ♖b1 8. ♖:c7+ ♖b2 9. ♖c2+ ... 18. ... ♗:d2#); b) ♖e6→d7: 1. ♗c4+ ♗e4 2. ♗:d4+ ♗f3 3. ♗g4+ ♗f2 4. ♖d2+ ♗f1 5. ♗h3+ ♗g1 6. ♖g2+ ♗f1 7. ♖g8+ ♗f2 8. ♗f5+ ♖e3 9. ♖e4+ ♗d3 10. ♖b4+ ♖c3 11. ♗c5+ ♗d3 12. ♗c4+ ♖e3 13. ♗f4+ ♗d3 14. ♗e4+ ♖c3 15. ♗e1+ ♗d3 16. ♖d8+ ♗:d8 17. ♗e2+ ♖c3+ 18. ♗d2+ ♗:d2# (2... ♖f5 3. ♗g4+ ♖e5 4. ♖e4+ ♖f6 5. ♖f4+ ♖e5 6. ♖f5+ ♖e6 7. ♖f8+ ♖e5 8. ♗f4+ ♖e6 9. ♗f7+ ♖e5 10. ♗f6+ ♖e4 11. ♗f5+ ♖e3 12. ♗c5+ ♖e4 13. ♖d4+ ♖e3 14. ♖f4+ ♖d3 15. ♖d8+ ♗:d8 16. ♗c2+ ♖e3+ 17. ♗d2+ ♗:d2#; 3... ♖e3 4. ♗g5+ ♖f3/♗f2 5. ♖f4+ ♖e3 6. ♖f8+ ♖e4 7. ♗d5+ ♖e3 8. ♗c5+ ... 13. ... ♗:d2#; 4... ♖e3 5. ♗g5+ ... 14. ... ♗:d2#).

G3. С. Шалетич. а) 1.d5 ♖d4 2.f5 ♜f4 =; б) 1.♞e5 ♜:e5 2.f:e5 ♞e7 =.

G4. С. Шалетич. а) 1.♞g5 ♜d6 2.♞hg6 ♜f4 3.♞h6 ♞h4 =; б) 1.g6 ♞g3 2.f4+ ♜:f4 3.f5 ♞g5 =

G5. Д. Гринченко. 1.♞b7 ♞a8 2.♞c6/b♜d5 ♞c8#, 1.♞e1 ♞c1 2.♞e2/b♞e3 ♞c2#, 1.♞h4 ♞h1 2.♞g4/b♞f4 ♞ag1#.

Castling Chess – Король может рокироваться с любой фигурой любого цвета по ортогоналям и диагоналям, если между ними нет других фигур, король не находится под шахом и не проходит через битое поле. Рокировка выполняется следующим образом – король ходит на два поля по направлению второй фигуры, которая затем перепрыгивает короля и становится на следующее за ним поле. Рокировка возможна независимо от того, совершали участвующие в ней фигуры ходы до этого, или нет.

Клетка Тамерлана. Вариация известного положения. В задаче чёрные фигуры выпускают своего короля из клетки и возвращаются на свои первоначальные места, закрывая неповреждённую клетку. Далее белые ладьи дают мат размашистыми ходами из угла в угол шахматной доски (комментарий автора).

G6. И. Брюханов. 1.a6! ♞g1 2.a7 ♜:a7[♜a2] 3.♞g8 ♞g1 4.♞g1[♜f8] ♞h6 5.♞a3 ♜c1 6.♞c5+ ♞:c5[♞d1] 7.♞a4 ♞h6 8.b3 ♜c1# - идеальный мат.

Maximummer – Черные обязаны делать геометрически самые длинные ходы.

Circe – Взятая фигура не снимается с доски, а перемещается на поле, которое она занимала в начале шахматной партии. Ладья, слон и конь возрождаются на поле того цвета, что и поле, на котором они были сбиты. Белые пешки возрождаются на 2-й, а черные на 7-й горизонтали той вертикали, где их побили. Сказочные фигуры возрождаются на поле превращения пешки той вертикали, где были сбиты. Если поле возрождения занято любой другой фигурой, то взятая фигура снимается с доски.

G7. А. Ельцов. 1.♞b5! ♞a8 2.♞g5+ ♞g4 3.♞f5 ♞h8 4.♞f4 ♞a1 5.♞e5 ♞:e5 # 1.♞f7! ♞a8 2.♞b8 ♞:a4 3.♞g7 ♞d1 4.♞g8 ♞d8 5.♞h8+ ♞:g8#

G8. А. Феоктистов. а) 1.h8♞ ♜d5 2.♞c8 d6 3.♞e6+ ♜:e6#; б) 1.h8♞+ ♞:e7 2.♞g6+ ♜d6 3.♞c6+ d:c6#; в) 1.e8♞+ ♞f8 2.♞g6 ♞e7 3.♞c5+ d6#; д) 1.e8 ♞ ♜f4 2.♞d8 ♜d3 3.♞:d7+ ♜:d7# - AUW + два батарейных мата и два прямых мата слоном.

hs#n – Кооперативно-обратный мат в n ходов. Начинают белые и совместно с черными за n-1 ход строят позицию, в которой возможен обратный мат в один ход.

G9. А. Стёпочкин. а) 1.0-0 ♞c4 2.♞d3 ♞c3 3.♞hd1 ♞c3↔♞c1 4.♞b2+ ♞c1↔♞b2#; б) 1.0-0 ♞d3↔♞g1 2.♞f3 ♞f2 3.♞f1+ ♞e1 4.♞d2+ ♞e1↔♞d2#

KōKo – Фигура может ходить только на то поле, возле которого находится хотя бы одна фигура любого цвета.

Messigny Chess – Вместо обычного хода любая фигура (включая короля) может поменяться местами с одноименной фигурой противника. Обратный обмен местами следующим полуходом запрещен.

Grasshopper (сверчок) – Ходит и бьет по ортогоналям и диагоналям, перепрыгивая через фигуру любого цвета, находящуюся от него на любом расстоянии, и останавливается на следующем за этой фигурой поле.

G10. В. Котешовец. 1...♞a3 2.♞d5 ♞g3 3.♞g2 ♞c3 4.♞d4 ♞e3 5.♞e2 ♞c3 6.♞c2 ♞e5 7.♞b1 ♞b3 8.♞a1 ♞c2 9.♞b2 ♞c1 10.♞a2 ♞c3#, 1...♞b3 2.♞e3 ♞c2 3.♞e2 ♞d1 4.♞e5 ♞g3 5.♞g2 ♞d3 6.♞e4 ♞f3 7.♞f2 ♞d5 8.♞g1 ♞e1 9.♞h1 ♞f1 10.♞h2 ♞f3#, 1...♞c2 2.♞e4 ♞c4 3.♞f5 ♞d5 4.♞g6+ ♞e6 5.♞c5 ♞c6 6.♞g7 ♞f6 7.♞h7 ♞f7 8.♞e5 ♞d4 9.♞h8 ♞f8 10.♞h7 ♞f6#.

Rook Norper (Ладейный сверчок) – То же, что и Сверчок, но играет только по ортогоналям.